

SPARFUCHSHAUS November 2011

schlüsselfertig für
84.750,-



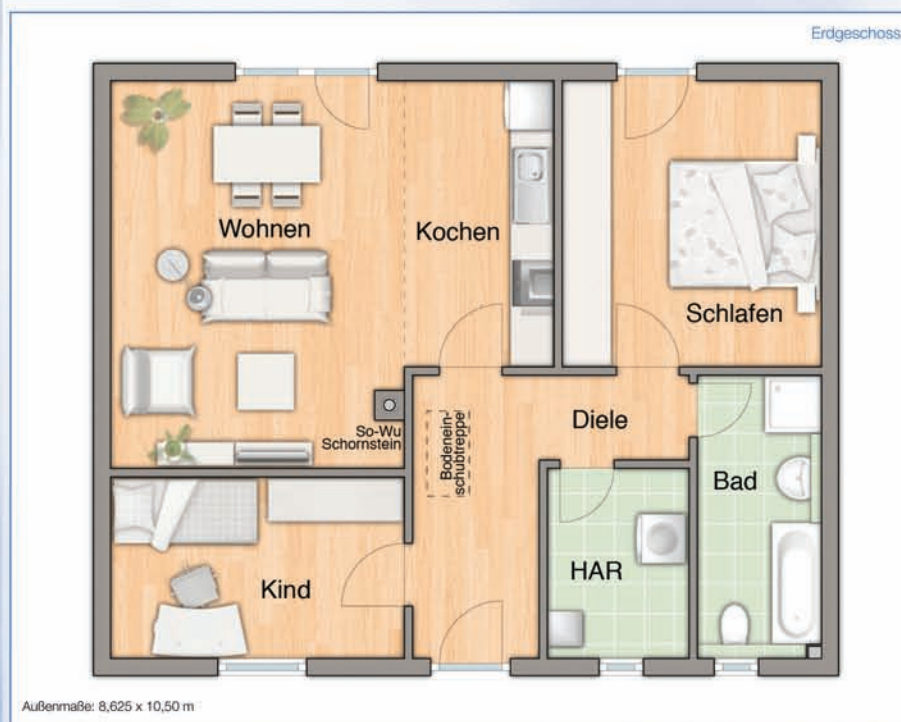
SICHERHEIT

garantieren 3 Schutzbriefe:

- Bau-Qualität
- Bau-Service
- Bau-Finanzierung

Das sicherste

Haus für Sie!



	Wohnfläche
Wohnen/Kochen	30,82 m ²
Schlafen	14,67 m ²
Kind	10,54 m ²
Diele	9,59 m ²
HAR	5,31 m ²
Bad	6,28 m ²

Die Wohnflächenberechnung erfolgte nach der Wohnflächenverordnung. Darin sind 5,31 m² Nutzfläche enthalten. Geringfügige Abweichungen bis zu 3% bezogen auf die Gesamtnutz- und Wohnfläche sind bauseits möglich.

Nettogrundfläche: ca. 78 m²
Wohnfläche nach WoFIV: ca. 78 m²

Abbildung enthält Sonderwünsche



schlüsselfertig für
84.750,-