

Hausserie
Aspekt

schlüsselfertig für
106.990,-



- ✓ **massiv gebaut**
- ✓ **Solaranlage**
- ✓ **Klimaschutzfenster**



SICHERHEIT
garantieren 3 Schutzbriefe:

- Bau-Qualität
- Bau-Service
- Bau-Finanzierung

Das sicherste
Haus für Sie!



Das sichere Massivhaus

mit den im Kaufpreis enthaltenen 3 Schutzbriefen:

- Town & Country Bau-Finanz-Schutzbrief
- Town & Country Bau-Qualitäts-Schutzbrief
- Town & Country Bau-Service-Schutzbrief

Totale Planungs- und Finanzierungs-Sicherheit - Vor dem Bau

- Festpreisgarantie
- Geld-zurück-Garantie
- Baugrundgutachten durch ein geologisches Institut ⁽¹⁾
- TÜV geprüfte Planung
- Individuelle Gestaltung Ihres Traumhauses
- Unabhängiger Finanzierungs-Service
- FinanzierungSumme-Garantie von der R+V Versicherung
- Grundstücks-Suchservice oder Beurteilung Ihres Grundstückes

Qualität und Sicherheit - Während der Bauzeit

- Bauzeitgarantie ⁽¹⁾
- 4-fache Baufertigstellungs-Bürgschaft ⁽²⁾
- Vom Wirtschaftsprüfer verwaltetes Baugeldkonto ⁽²⁾
- Bauherrenhaftpflicht- und Bauleistungsversicherung
- Verwendung von Markenprodukten
- Blower-Door-Test ⁽¹⁾
- Mehrmalige Baukontrolle durch unabhängigen Baugutachter ⁽²⁾
- Energieausweis

Schutz vor existenziellen Bedrohungen - Nach dem Bau

- Baugewährleistungs-Bürgschaft in Höhe von 75.000 EUR ⁽²⁾
- Immobilienkredit-Versicherung bei Arbeitslosigkeit für 5 Jahre
- 20 Jahre Notfall-Hilfeplan

⁽¹⁾ bei schlüsselfertiger Erstellung

⁽²⁾ außer Selbstbau

Es berät Sie Ihr persönlicher Town & Country Partner:

Krag Hausbau GmbH

Marktstraße 19

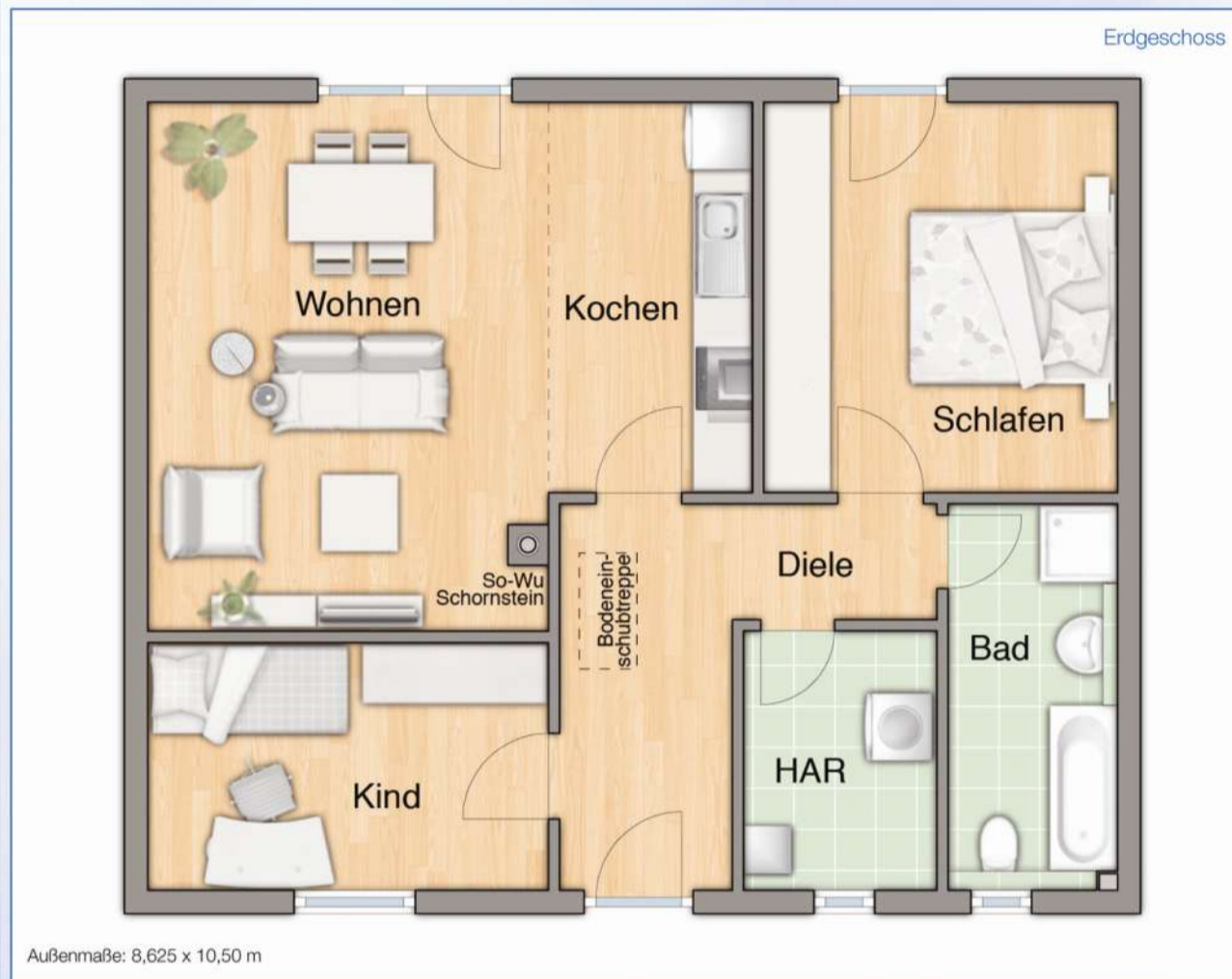
35075 Gladenbach

Tel. 06462 / 9148-0

www.Krag-Hausbau.de

Dieser Prospekt dient der Kundenvorinformation: Vertragsgrundlage ist der Vertrag sowie die dort beigefügten Pläne mit dem jeweils rechtlich selbstständigen Town & Country Partner. Darstellerisch bedingt, haben die abgebildeten Grundrisszeichnungen keinen Größenbezug zueinander. Die Einrichtungsgegenstände sind lediglich als Vorschlag zu verstehen und nicht in unseren Leistungen enthalten. Änderungen durch Auflagen der Behörden bleiben vorbehalten.

© Town & Country Haus Lizenzgeber GmbH/01-2011



	Wohnfläche
Wohnen/Kochen	30,82 m ²
Schlafen	14,67 m ²
Kind	10,54 m ²
Diele	9,59 m ²
HAR	5,31 m ²
Bad	6,28 m ²

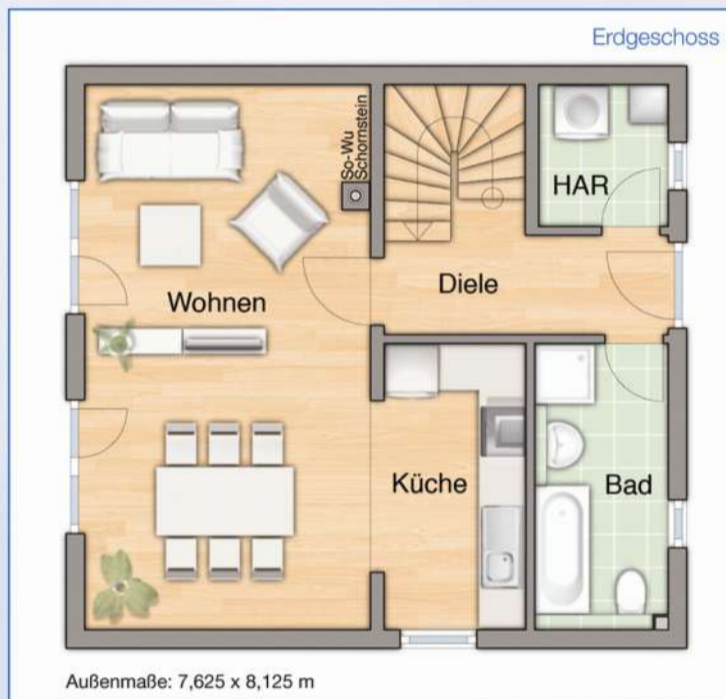
Die Wohnflächenberechnung erfolgte nach der Wohnflächenverordnung. Darin sind 5,31 m² Nutzfläche enthalten. Geringfügige Abweichungen bis zu 3% bezogen auf die Gesamtnutz- und Wohnfläche sind bauseits möglich.

Nettogrundfläche: ca. 78 m²
 Wohnfläche nach WoFIV: ca. 78 m²



Abbildung enthält Sonderwünsche

schlüsselfertig für
99.990,-

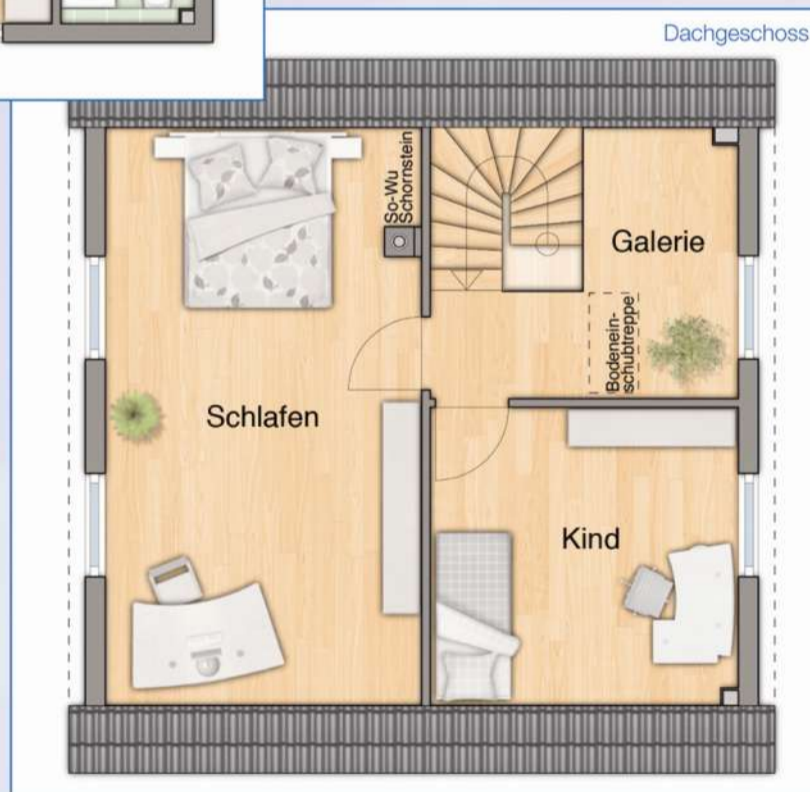


Wohnfläche Erdgeschoss	
Wohnen	26,52 m ²
Küche	6,92 m ²
Diele	6,67 m ²
Bad	5,88 m ²
HAR	3,13 m ²

Die Wohnflächenberechnung erfolgte nach der Wohnflächenverordnung. Darin sind 3,13 m² Nutzfläche enthalten. Geringfügige Abweichungen bis zu 3% bezogen auf die Gesamtnutz- und Wohnfläche sind bauseits möglich.

Nettogrundfläche: ca. 99 m²
Wohnfläche nach WoFIV: ca. 90 m²

Wohnfläche Dachgeschoss	
Schlafen	21,79 m ²
Kind	11,05 m ²
Galerie	7,86 m ²





Wohnfläche EG	
Wohnen	34,32 m ²
Küche	10,03 m ²
Diele	8,63 m ²
Bad	6,16 m ²
HAR	4,32 m ²

Die Wohnflächenberechnung erfolgte nach der Wohnflächenverordnung. Darin sind 4,32 m² Nutzfläche enthalten. Geringfügige Abweichungen bis zu 3% bezogen auf die Gesamtnutz- und Wohnfläche sind bauseits möglich.

Nettogrundfläche: ca. 120 m²
 Wohnfläche nach WoFIV: ca. 110 m²



Wohnfläche Dachgeschoss	
Schlafen	19,96m ²
Flur DG	2,90 m ²
Gast	11,74 m ²
Kind	11,96 m ²

Abbildung enthält Sonderwünsche

schlüsselfertig für
106.990,-

